

CATÁLOGO DO ITEM IMPORTADO

Pleito de Inclusão de Ex-Tarifário

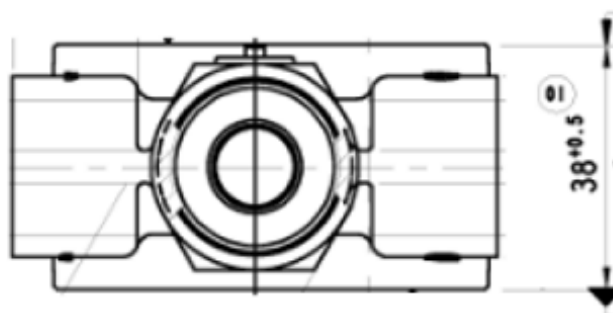
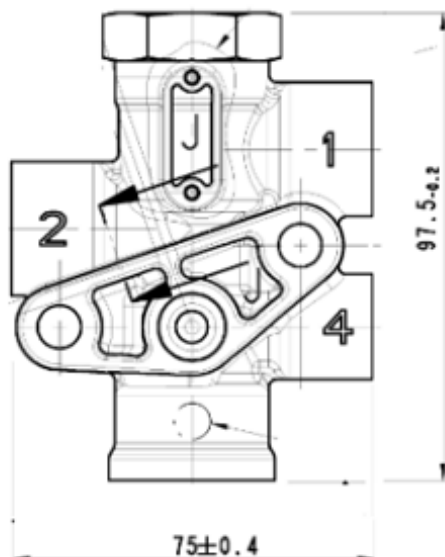
Número de Controle SDIC	NCM	Sugestão de descrição do ex-Tarifário
D89-22I	8708.30.90	Carcaça; contendo liga de alumínio (GD-Al Si I3 Fe (SAE 305/SAE 306)); com dimensões aproximadas de 75 mm de largura, 98 mm de altura e 38 mm de profundidade, temperatura de operação de -40 a +80 graus Celsius, peso aproximado de 0,213 kg; para fabricação de válvula de bloqueio; com função de alojar os componentes internos da válvula; com aplicação em caminhões.

1. Especificações técnicas detalhadas da autopeça

(características quantitativas e qualitativas, por exemplo: dimensões, materiais de fabricação, especificações de trabalho/funcionamento [torque, potência, resistência, tensão, corrente, dureza, vazão, condutibilidade, temperatura etc.], características de hardware, software, características físicas, dentre outras inerentes a cada produto):

Dimensões aproximadas de 75 mm de largura, 98 mm de altura e 38 mm de profundidade, temperatura de operação de -40 a +80 graus Celsius, peso aproximado de 0,213 kg

2. Imagens da autopeça importada e/ou desenho esquemático *(obrigatório conter as principais dimensões em milímetros):*



3. Aplicação do item importado *(em qual produto fabricado pela empresa pleiteante o item importado será incorporado).*

Aplicado em: válvula de bloqueio

